

# Cómo añadir libros al perfil

- Profesor
- Alumno



**CAMBRIDGE**  
UNIVERSITY PRESS

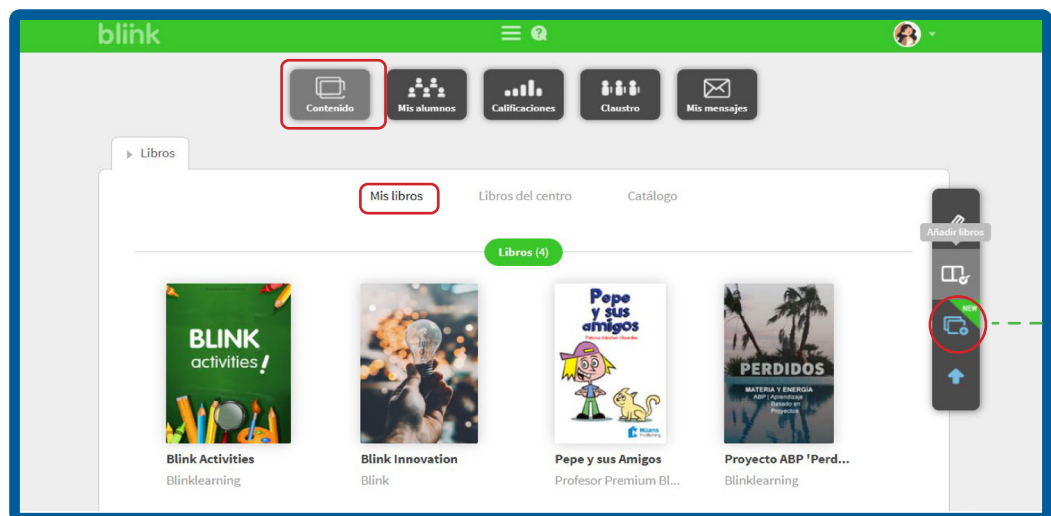
**blink**  
Learning

# Cómo añadir libros al perfil

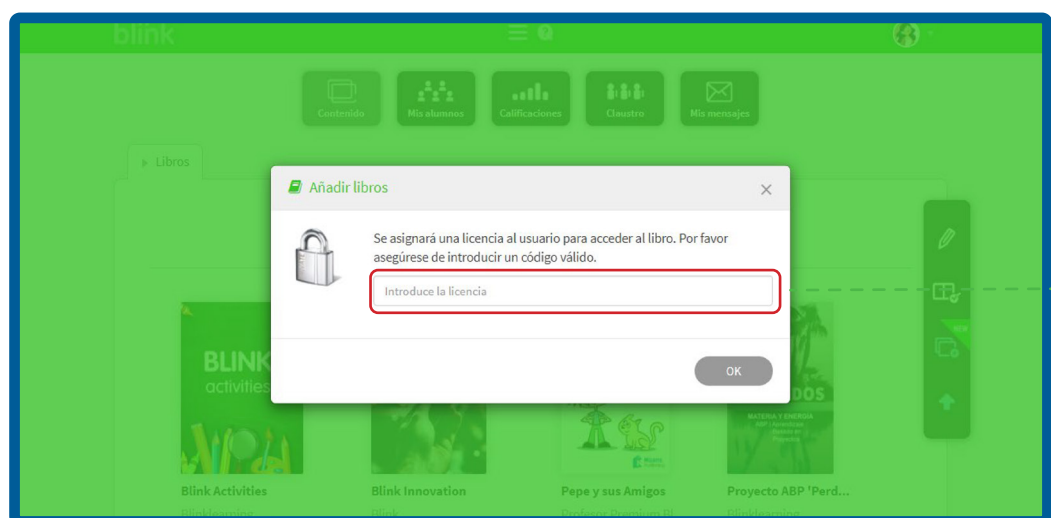
## Alumno

Si dispones de uno o varios códigos de licencia nuevos, puedes añadirlos a tu perfil en cualquier momento.

Para ello, sitúate en la pestaña **Contenido** de tu perfil, en la sección **Mis libros** y haz clic en el botón que indica **Añadir libros** de la barra de navegación vertical derecha.



A continuación, se abrirá una ventana. Aquí, introduce el **Código de licencia**, que deberá estar compuesto por un mínimo de 8 dígitos alfanuméricos y no debe estar activado con anterioridad, y haz clic en **OK**.



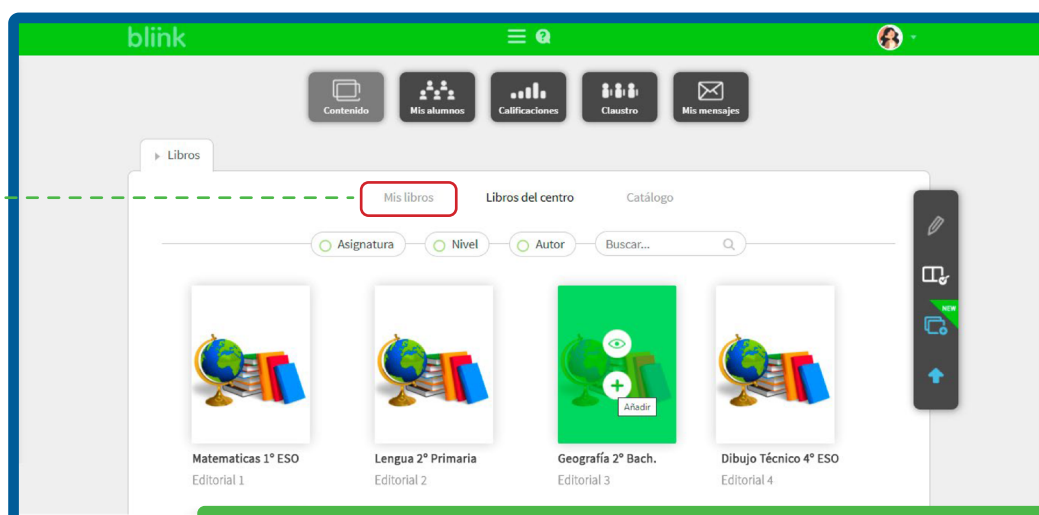
# Cómo añadir libros al perfil

## Profesor

Si tu centro ha solicitado licencias de profesores a las editoriales, los podrás encontrar en la pestaña de **Libros del centro**.

Con ayuda del buscador podrás encontrar el libro que necesitas, si no lo encuentras debe ser que no está disponible aún.

A continuación, haz clic en el icono **+** que indica **Añadir**, que aparece al pasar el cursor sobre la carátula del libro. Automáticamente el libro se añadirá a tu pestaña de **Mis libros** para poder utilizarlo.



Es importante tener en cuenta que todos los libros a los que tengas acceso y tengas activados, aparecerán en la pestaña **Mis libros** de tu perfil, en caso de no tener aquí un libro, no podrás asignarlo a tus clases con tus alumnos.

También puedes consultar otros libros desde la pestaña de **Catálogo**. Podrás adquirir licencias contactando con la editorial o accediendo a [shop.blinklearning.com](http://shop.blinklearning.com) para realizar la compra.

Si los libros contienen actividades Blink, podrás llevar un seguimiento de los ejercicios que realizan tus alumnos en la pestaña de **Calificaciones**.